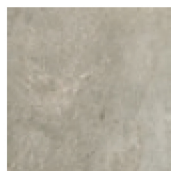


**ЦИКЛЕВОЧНАЯ  
КОМПАНИЯ**

WWW.1PARKET.RU +7 (495) 545-25-85

## BETON ÖL МАСЛО ДЛЯ БЕТОНА

610 Бесцветное,  
шелковисто-матовое

### Описание продукта:

Бесцветное, шелковисто-матовое защитное масло-пропитка, уникальным образом соединяющее в одном продукте преимущества натуральных растительных масел и восков.

Проникает в структуру материала, не образуя пленки на поверхности. Придает открытопористым поверхностям водо- и грязеотталкивающие свойства, устойчивость к пятнам. Значительно снижает образование бетонной пыли на цементных и бетонных основаниях.

### Область применения:

Масло для бетона подходит практически для всех типов бетона и стяжек. Может применяться для обработки искусственного и натурального камня, неглазурованной плитки. Особенно рекомендовано для стен и полов на кухне и в ванной, а также столешниц, подоконников и рабочих поверхностей кухонной мебели.

### Состав:

Основа: натуральные растительные масла (подсолнечное, соевое, осотовое) и воски, парафин. Сиккативы (осушители), водоотталкивающие присадки. Растворитель – не содержащий бензола дезароматизированный пробный тест-бензин. Требования по предельному содержанию уровень VOC (летучих органических веществ) - не предъявляются.

*Более подробную информацию по составу Вы можете получить по запросу.*

### Физические свойства:

Вязкость: 130 – 170 МПа

Запах: слабый/мягкий, после высыхания без запаха

### Срок хранения:

5 лет и более при хранении в плотно закрытой банке в сухом помещении. Если масло загустело из-за низкой температуры хранения, то перед использованием необходимо выдержать состав при комнатной температуре в течение 24 часов. Морозоустойчиво.

### Подготовительные работы:

Обрабатываемая поверхность должна быть гигроскопичной, чистой, сухой и не мерзлой. Масло для бетона полностью готово к применению. Не разбавлять! Тщательно размешать перед началом использования.

### Применение:

1. Нанесите масло очень тонким слоем при помощи плоской кисти, щетки для пола, ручного пада для финишных покрытий или валика из микрофибры.
2. Равномерно распределите по поверхности.
3. Удалите излишки (лужицы или полосы) при помощи пада или безворсовой салфетки. При обработке больших площадей снимите излишки масла при помощи ракеля с резиновой кромкой и дополнительно отполируйте машиной для ухода за полами FloorXcenter (белый пад). Важно: на поверхности не должно оставаться застоев жидкого масла – оно должно полностью впитаться в поверхность.
4. Оставьте поверхность высыхать в течении 8-10 часов, обеспечив хорошую вентиляцию воздуха.
5. После высыхания нанесите второй слой аналогично первому (пункты 1-4).

Для обновления ранее обработанных маслом для бетона поверхностей, как правило, достаточно нанести один слой.

## Очистка рабочего инструмента:

Рабочее оборудование и инструмент рекомендуется очищать средством Osmo Pinselreiniger (не содержит ароматических углеводородов) или Уайт-спиритом сразу после использования. Продукты очистки утилизировать надлежащим образом.

## Время высыхания:

Около 8-10 часов при t +23°C и относительной влажности воздуха 50%. Низкие температуры и высокая влажность увеличивают время высыхания.

## Расход:

1 л ≈ 50 м<sup>2</sup> в один слой.

Реальный расход зависит от свойств, структуры и подготовки поверхности, способа покраски, квалификации маляра и других факторов. Индивидуальный расчет расхода продукции Osmo-колор см. на сайте: [www.osmo.ru](http://www.osmo.ru)

## Примечания:

Продукты на основе масел усиливают естественный цвет основания, на которое они наносятся («эффект влажной поверхности»). Всегда делайте пробное нанесение! Пропитка маслом может повлиять на степень скольжения исходной поверхности. На белых или очень светлых основаниях может вызвать легкий желтый оттенок! Чувствительность камня (например, мрамора) к действию кислоты не меняется. Внимание: Масло для бетона не подходит для нанесения или пропитки негигроскопичных поверхностей, таких как: стекло, глазурованная плитка или керамика. Поверхности, чувствительные к растворителям (например, пластики (оргстекло)), перед проведением работ необходимо накрыть. Недостаточная вентиляция может увеличивать время высыхания.

## Рекомендации по безопасности:

Хранить в недоступном для детей месте! Избегать попадания продукта в глаза, на кожу и одежду. При попадании в глаза необходимо немедленно тщательно промыть их водой и проконсультироваться с врачом. При проглатывании необходимо немедленно вызвать врача и показать упаковку или этикетку. Использовать на открытом воздухе или в хорошо проветриваемом помещении. Внимание! Ветошь, пады и другие текстильные материалы, пропитанные маслом, сразу после использования необходимо полностью погрузить в емкость с водой или до утилизации держать в плотно закрытой металлической таре (из-за опасности самопроизвольного возгорания). Паспорт безопасности можно получить по запросу.

## Утилизация:

Утилизация остатков продукта и упаковки должна производиться в соответствии с местным регламентом (код отходов ЕС № 08 01 12).

Для вторичной переработки предоставлять только полностью очищенную от продукта тару.

## Цвет:

610 Бесцветное, шелковисто-матовое

## Объем банки:

0,75 л; 2,5 л.

Обращаем Ваше внимание, что данная техническая информация составлена на основе современных исследований и практического опыта. Эти данные не носят обязательный характер и представляют собой общее описание нашей продукции, а также информируют о ее назначении и порядке применения. Вследствие различий применяемых материалов (сырья), строительных объектов, методов нанесения, многообразия рабочих условий и других особенностей: условий транспортировки, хранения и т.п., на которые у нас нет возможности воздействия, мы не можем дать гарантию в каждом отдельном случае. Покупатель/строитель (исполнитель работ) не освобождается от ответственности по проверке пригодности наших материалов для конкретных целей и определенных объектных условий.

С получением данной технической информации все ранее изданные технические описания и информации по продукту становятся недействительными. При выходе в свет новой редакции данная техническая информация утрачивает силу.

По состоянию на 11/2019



**ЦИКЛЕВОЧНАЯ  
КОМПАНИЯ**

[WWW.1PARKET.RU](http://WWW.1PARKET.RU) +7 (495) 545-25-85